

MONTHLY MEMBERSHIP PROGRESS REPORT

LIEU FRANCE

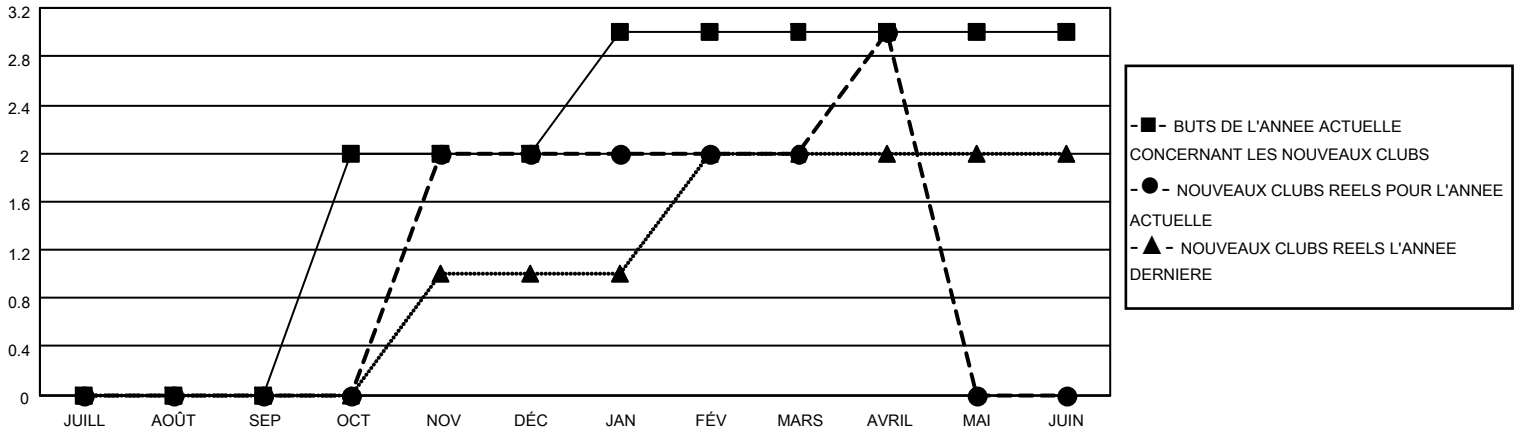
District 103IP

Results as of: 4/30/2023

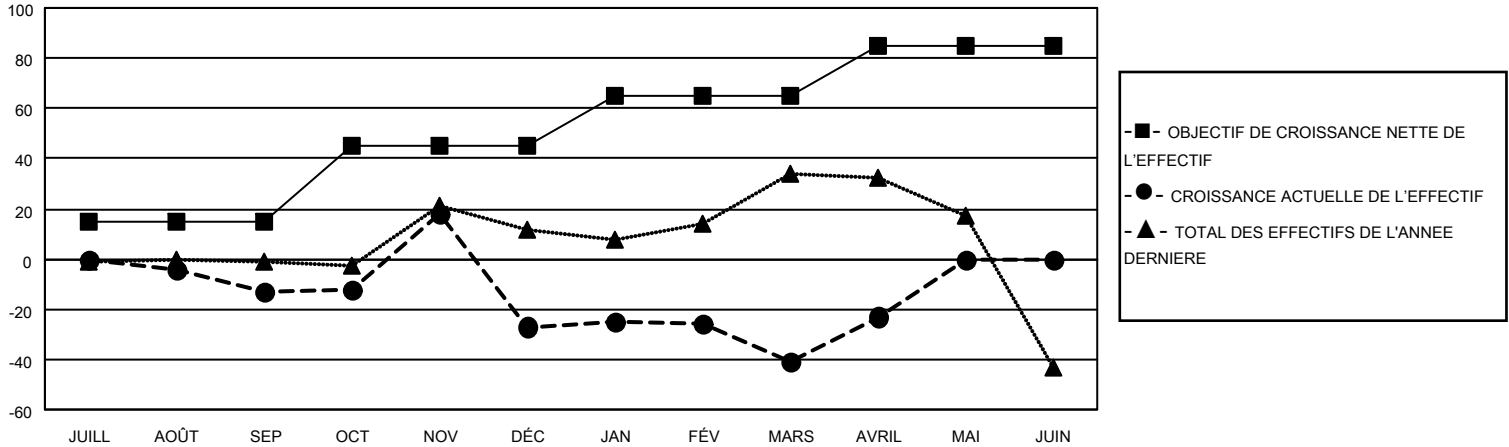
Clubs			
RESULTATS POUR 2022-2023			
TRIMESTRE	BUT CONCERNANT LES NOUVEAUX CLUBS	NOUVEAUX CLUBS	CLUBS ANNULÉS
JUILL/AOÛT/SEP	0	0	1
OCT/NOV/DÉC	2	2	1
JAN/FÉV/MARS	1	0	2
AVRIL/MAI/JUIN	0	1	1

Membres			
RESULTATS POUR 2022-2023			
TRIMESTRE	OBJECTIF DE CROISSANCE NETTE DE L'EFFECTIF	CROISSANCE ACTUELLE DE L'EFFECTIF	TOTAL DES MEMBRES RADIES (y compris les transferts)
JUILL/AOÛT/SEP	15	7	17
OCT/NOV/DÉC	30	81	89
JAN/FÉV/MARS	20	21	26
AVRIL/MAI/JUIN	20	26	6

BUTS ET NOUVEAUX CLUBS REELS - CUMULATIF



BUTS ET MEMBRES REELS - CUMULATIF



CLUBS RADIES: 5

15 CLUBS OF 47 ONT AJOUTE 1 OU PLUSIEURS NOUVEAUX MEMBRES

DISTRIBUTION PAR SEXE

MEMBRES RADIES

DECEDE	7
CLUB ANNULE	13
AUTRE	118
TOTAL	138

HOMME	424 (61.90%)
FEMME	261 (38.10%)
NON BINARY	0 (0.00%)
PREFER NOT TO ANSWER	0 (0.00%)

[CLIQUEZ ICI POUR LES INFORMATIONS CUMULATIVES SUR LES EFFECTIFS](#)

NOMBRE TOTAL DE MEMBRES D'UNITÉS FAMILIALES	32
MEMBRES DE FAMILLE QUI RÈGENT LA MOITIÉ DES COTISATIONS	16